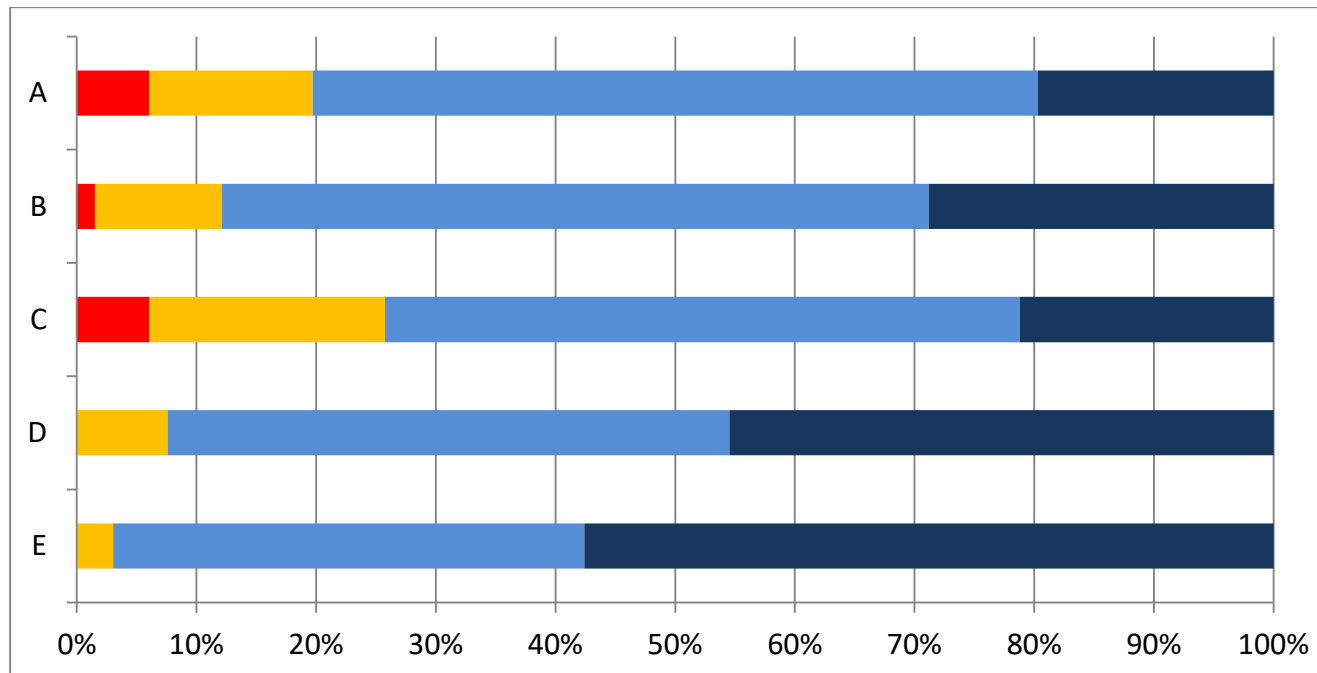


## Einstellungen zum Heisenberg-Gymnasium (Jahrgang 12)



trifft nicht zu ■    trifft eher nicht zu ■    trifft eher zu ■    trifft voll zu ■

### Aussagen

- (A) Unsere Schule ist eine gute Schule.
- (B) Unsere Schule hat einen guten Ruf in Harburg.
- (C) Ich gehe gerne in unsere Schule.
- (D) Unsere Lehrer/innen gehen mit den Schülerinnen und Schülern freundlich um.
- (E) Wir gehen freundlich miteinander um.

Die Antworten der Schülerinnen und Schüler im Abiturjahrgang zeigen, dass sie das Heisenberg-Gymnasium als eine gute Schule betrachten. Sie wissen, wie die Schule im Stadtteil angesehen ist. Ein Grund für das hohe Ansehen der Schule ist der vorherrschende freundliche Umgang zwischen den Schülerinnen und Schülern untereinander, aber auch das freundliche Verhalten der Lehrkräfte. Die Antworten zu Aussage C zeigen, dass kurz vor dem Abitur immer noch mehr als zwei Drittel der Befragten gerne zur Schule gehen.