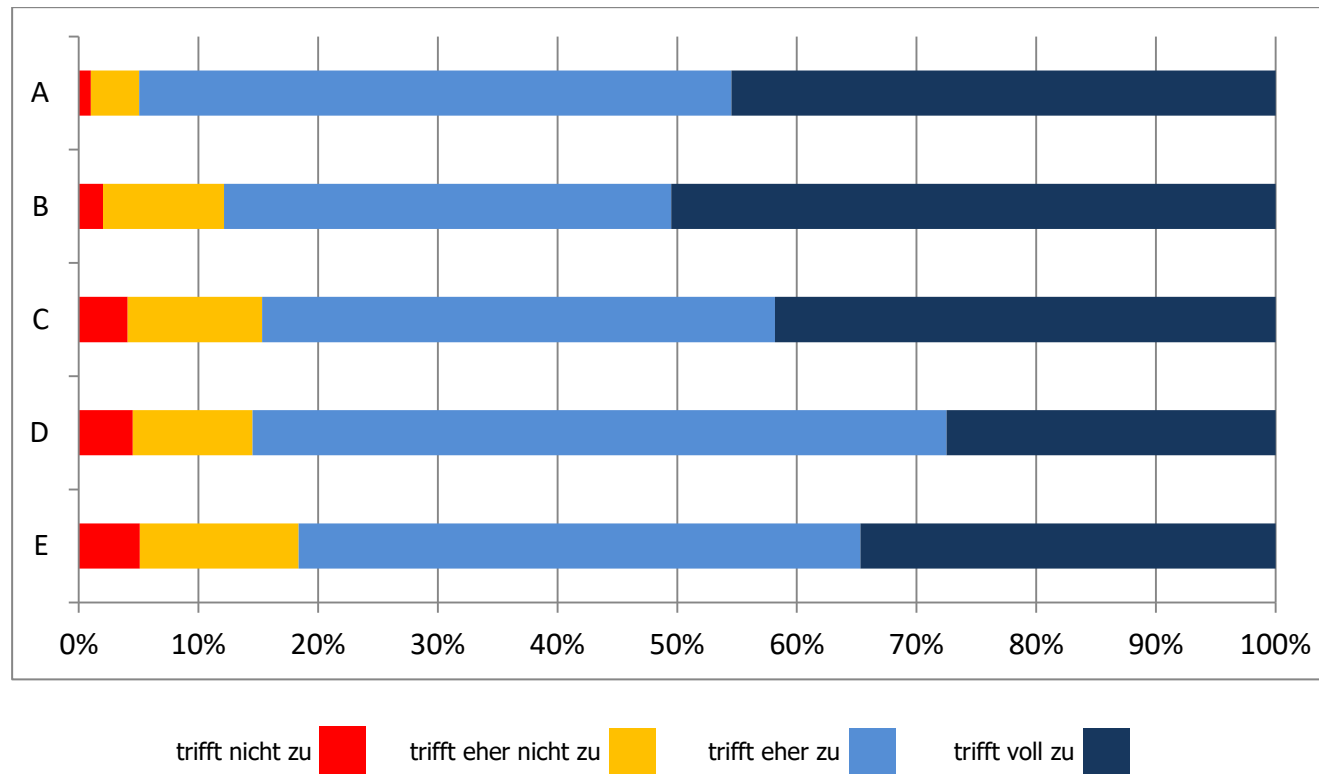


Einstellungen zum Heisenberg-Gymnasium



Aussagen

- (A) Unsere Schule ist eine gute Schule.
- (B) Ich würde das Heisenberg-Gymnasium weiterempfehlen.
- (C) Unsere Schule hat einen guten Ruf in Harburg.
- (D) Ich gehe gerne in unsere Schule.
- (E) An unserer Schule werden Verstöße gegen schulische Regeln nicht geduldet (z.B. Schule schwänzen, Gewalt gegen Personen und Sachen).

Die Antworten der Schülerinnen und Schüler zeigen, dass sie sich am Heisenberg-Gymnasium sehr wohl fühlen und sie als eine gute Schule betrachten. Sie wissen, wie die Schule im Stadtteil angesehen ist und würden sie weiterempfehlen. Sollte es trotz des allgemein guten Schulklimas in Einzelfällen zu Verfehlungen kommen ist klar, dass die Schulleitung und das Kollegium dies nicht tatenlos hinnehmen. Hier zeigt sich, dass klare Regeln und die Kommunikation eindeutiger Erwartungen an das Verhalten der Schülerinnen und Schüler Früchte tragen, auch wenn es nicht in jedem Fall zu Konsequenzen kommt, die für Unbeteiligte sichtbar sind.