

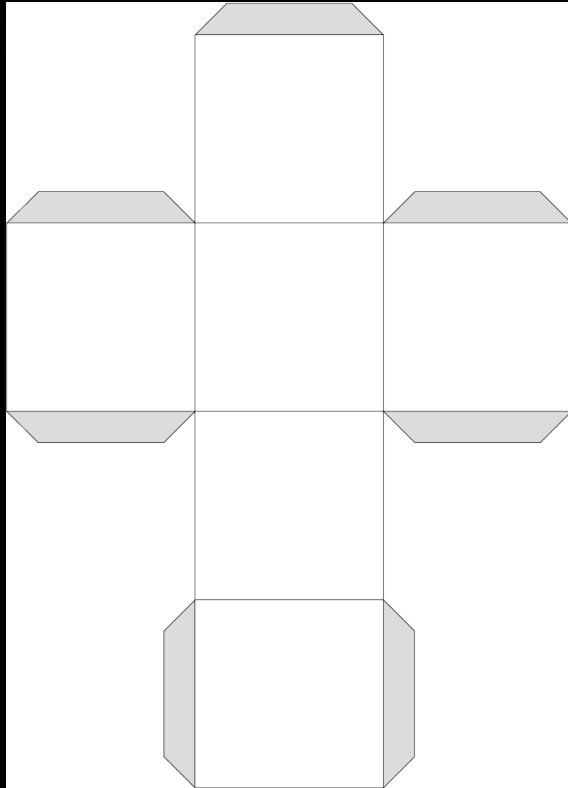
# MINT-TAG

---

eine „Gruselmegacity“ bauen

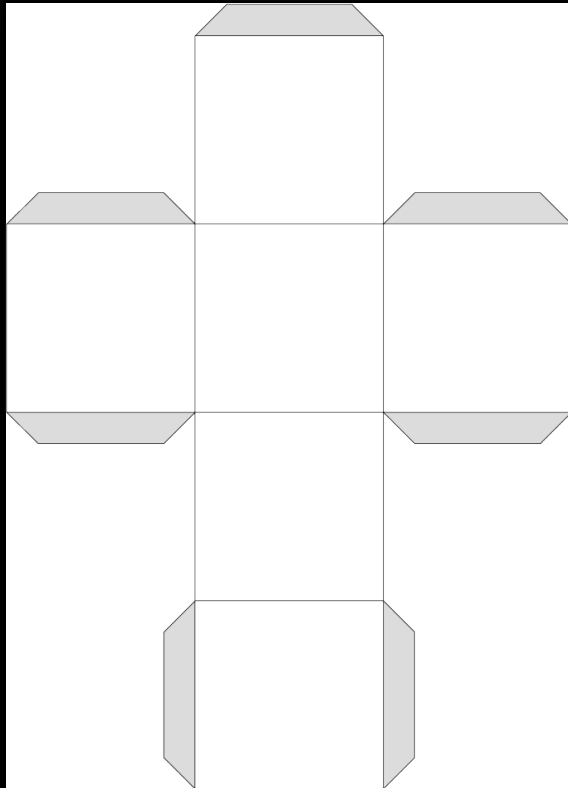
WIE STELLT MAN EINEN WÜRFEL AUS PAPPE  
HER?

# WIE STELLT MAN EINEN WÜRFEL AUS PAPPE HER?



- Liniennetz muss Klebestellen haben
- Vorlage GENAU ausschneiden
- Vorlage auf schwarze Pappe legen und als Schablone benutzen
- Schwarze Pappe ganz genau ausschneiden
- Alle Klebestellen abknicken
- Falzen (also Knicken) am besten mit einem Lineal nachstreichen, sodass die Knickstelle ordentlich ist!!!

# WIE STELLT MAN EINEN WÜRFEL AUS PAPPE HER?

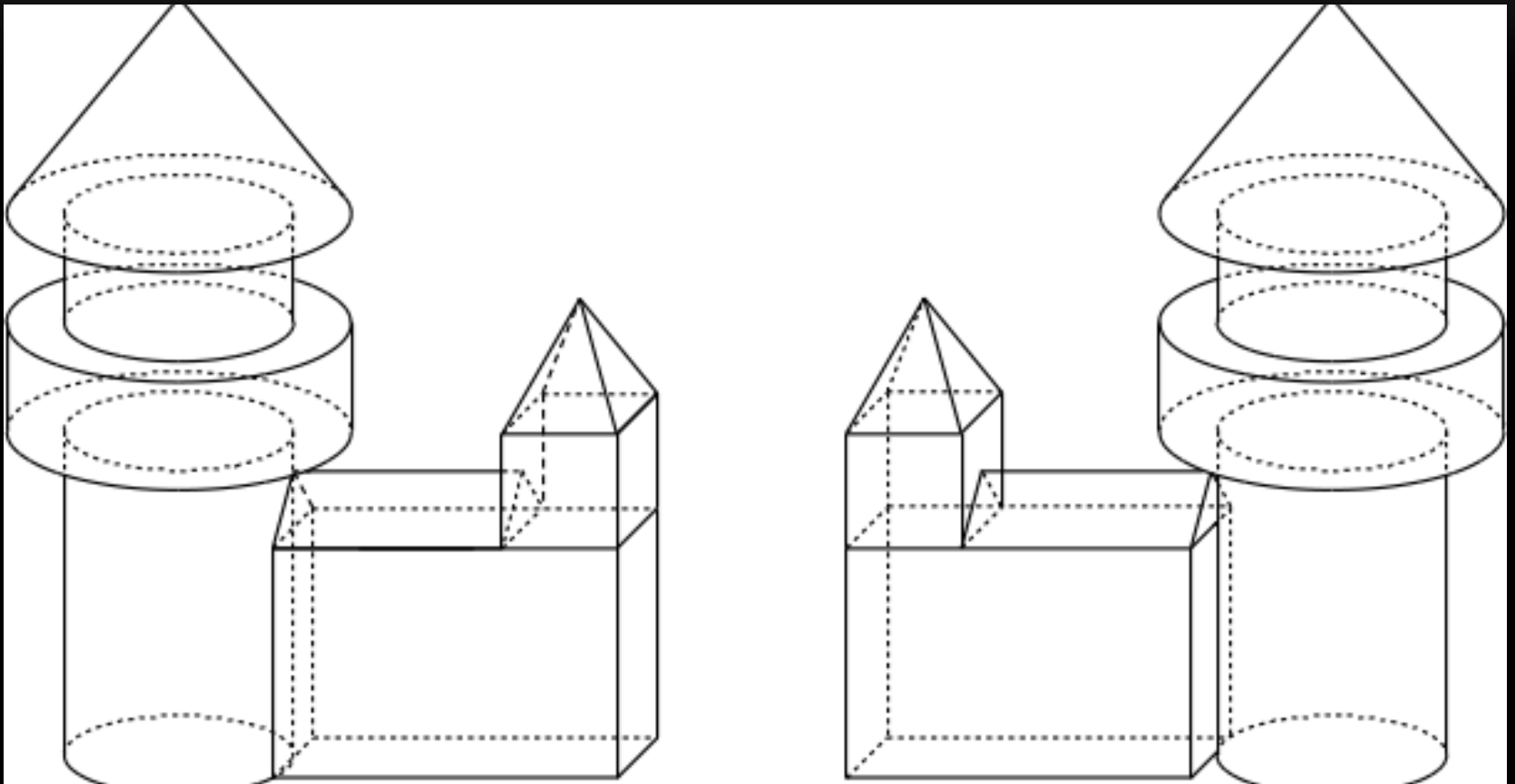


- Liniennetz muss Klebestellen haben
- Vorlage GENAU ausschneiden
- Vorlage auf schwarze Pappe legen und als Schablone benutzen
- Schwarze Pappe ganz genau ausschneiden
- Alle Klebestellen abknicken
- Falzen (also Knicken) am besten mit einem Lineal nachstreichen, sodass die Knickstelle ordentlich ist!!!

Aufgabe: Jeder stellt zunächst einen schönen Würfel her.

Für die ganz Schnellen → probiert das Gleiche mit einem Quader und danach mit einer Pyramide

# DIESE GEOMETRISCHEN KÖRPER KANN MAN ZUSAMMENSETZEN



# GRUSELSTÄDTE BAUEN

---

WELCHE GEBÄUDE BRAUCHT EINE STADT?





# STELL DIR VOR...

...du fährst mit dem Auto durch das Land, weil du in München Verwandte besuchen willst. Dabei kommst du durch verschiedene Städte. Es ist alles ganz normal.

Auf einmal ändert sich etwas. Nebel steigt auf. Nach und nach ist das ganze Auto von Nebel verhüllt. Die Autoscheinwerfer müssen angemacht werden. Der Nebel wird immer dichter. Dein Herz klopft schon stark, denn es ist alles merkwürdig. Die Geräusche sind gedämpft und das Auto ruckelt nur noch langsam über die Straße. Links und rechts siehst du schemenhaft Bäume aus den Nebelschwaden recken. Vor dir sind silhouettenartig Häuser zu sehen. Als der Nebel sich lichtet, bist du in einer Stadt gelandet...aber sie ist nicht normal.



WAS KÖNNTE IN DIESER STADT GRUSELIGES  
PASSIERT SEIN?

# AUFGABE TEIL 1

Baut eine Gruselstadt mit passenden Gebäuden, Straßen, Bäumen etc.

Diese Stadt muss enthalten:

→ mind. 3 Quader

→ mind. 2 Würfel

→ mind. 2 Pyramiden  
aus schwarzem Tonkarton.

**Diese Stadt kann enthalten (gute und schnelle Gruppen):**

Kegel, Prisma, selbst erdachte geometrische Figuren

## AUFGABE TEIL 2

Die Gruselstadt soll verziert werden, z.B. durch Anmalen, durch Hinzukleben von Dingen, durch Sand usw.

Es könnten Untote durch die Städte wandeln, Spinnen in Bäumen hängen, Häuser könnten dunkle Löcher besitzen, alte Villen könnten zerfallen sein, Hexen in Türmen Froschsuppe kochen...

- Lasst Eurer Gruselfantasie freien Lauf!
- Wichtig: Erst die Grundlage bauen (d.h. Häuser, geometrische Formen etc., dann erst verzieren)

# GRUPPEN WERDEN AUSGELOST

Gruppe 4-5 Personen

# KLASSENAUSSTELLUNG