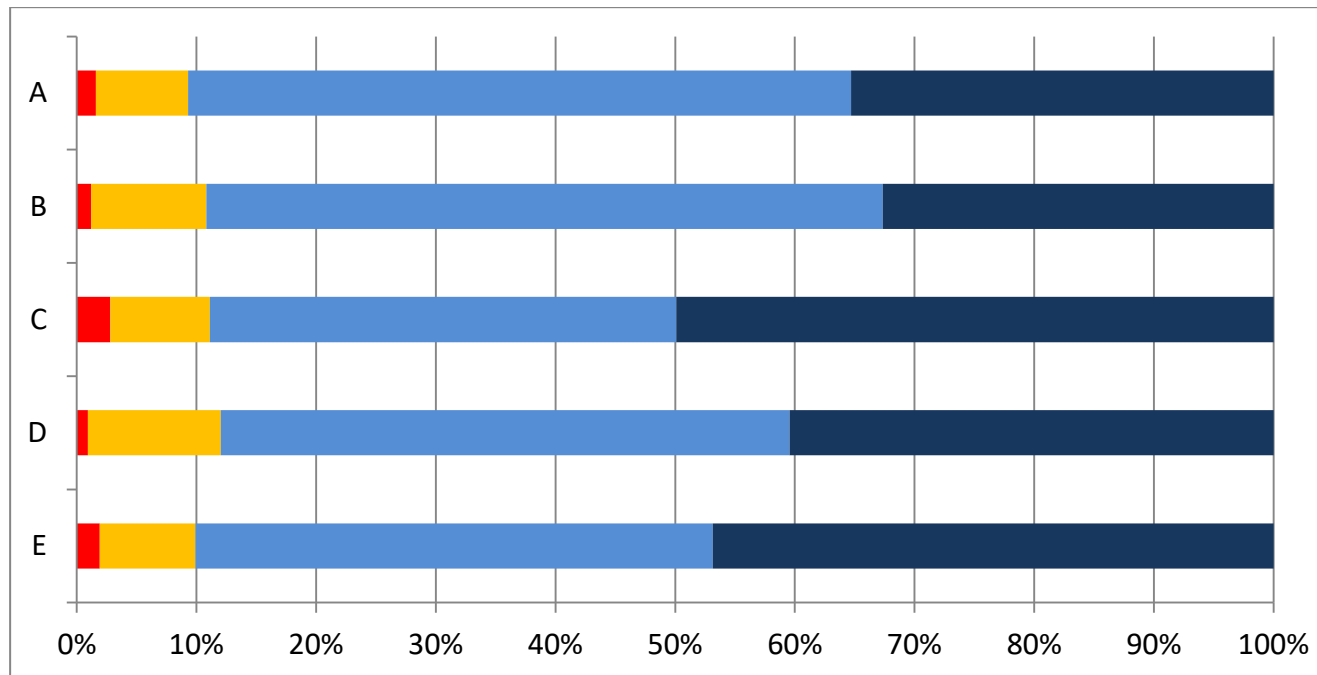


Die Lernatmosphäre in den Klassen



trifft nicht zu ■ trifft eher nicht zu ■ trifft eher zu ■ trifft voll zu ■

Aussagen

- (A) Wir gehen in unseren Klassen freundlich miteinander um.
- (B) Unsere Klasse geht mit den Mitschülern in anderen Klassen freundlich um.
- (C) Ich fühle mich in meiner Klasse wohl.
- (D) Unsere Lehrer/innen trauen uns zu, noch besser zu werden.
- (E) Ich bin gern in meiner Klasse.

Die Antworten der Schülerinnen und Schüler zeigen, dass sie sich in ihren Klassen sehr wohl fühlen. Nur 6 von 312 befragten Schülerinnen und Schülern sagen, dass sie nicht gerne in ihrer Klasse sind. Es herrscht ein freundlicher Umgangston innerhalb der einzelnen Klassen und in der Schülerschaft insgesamt. Die Lehrerinnen und Lehrer haben großes Vertrauen in die Leistungsfähigkeit der Schülerinnen und Schüler. Als Fazit ist festzuhalten, dass die Lernatmosphäre in den Klassen sehr gute Voraussetzungen für erfolgreiche Unterrichtsarbeit bietet.