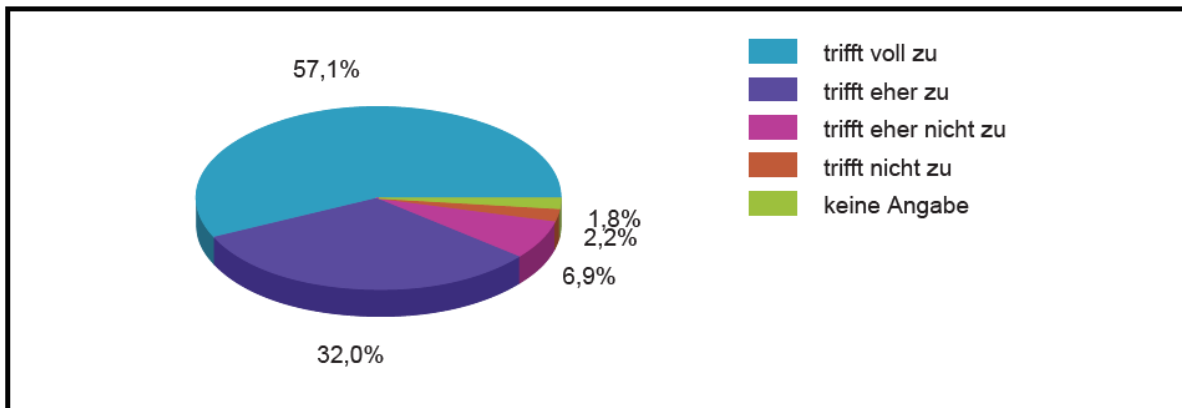
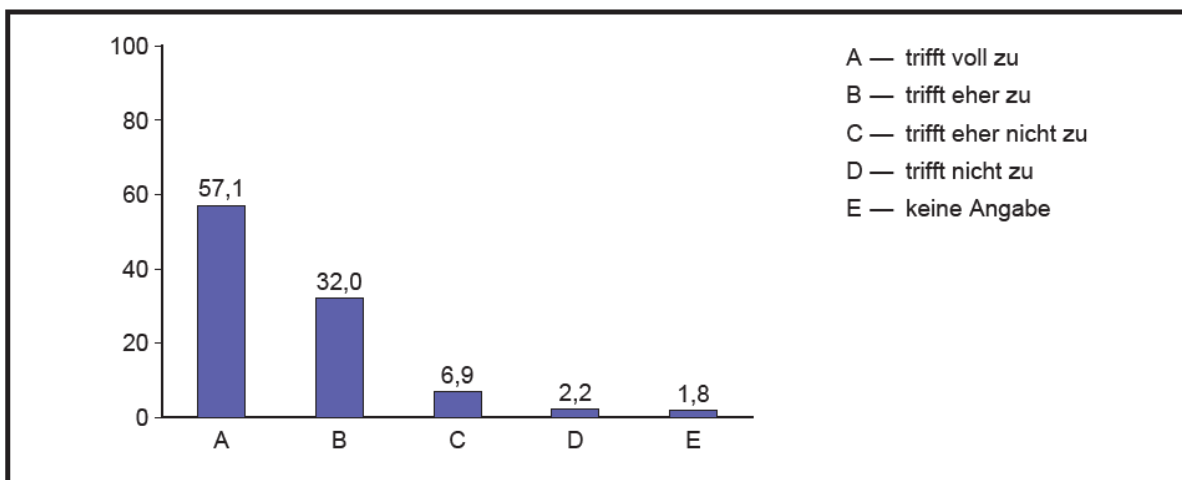


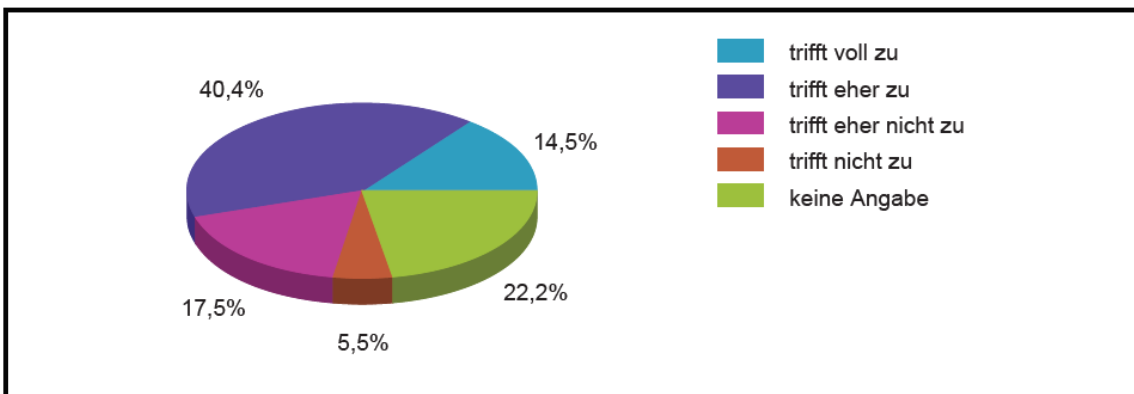
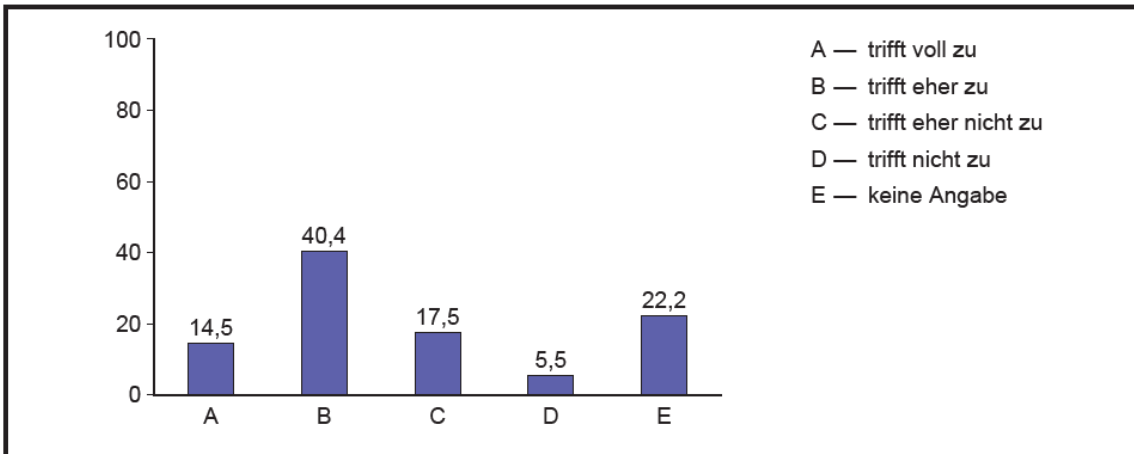
LEG Evaluation – Eltern

Befragungszeitraum: 21.02.2023 bis 05.03.2023

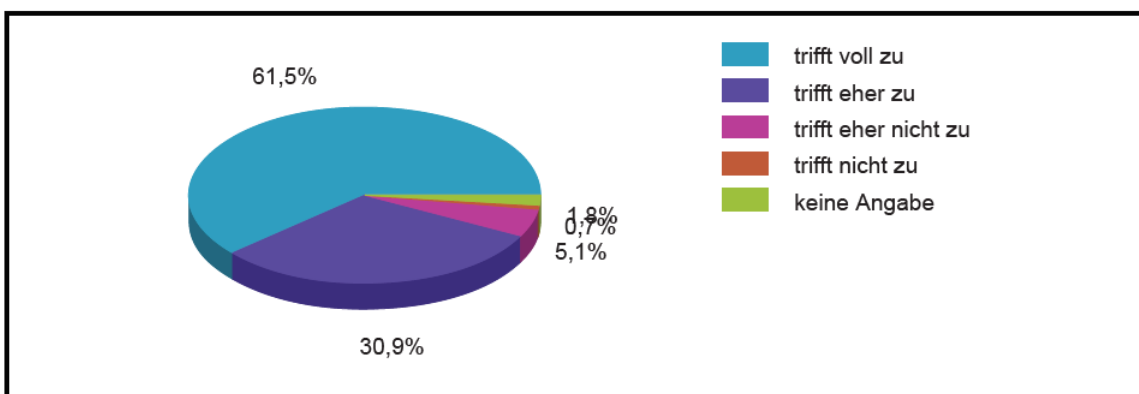
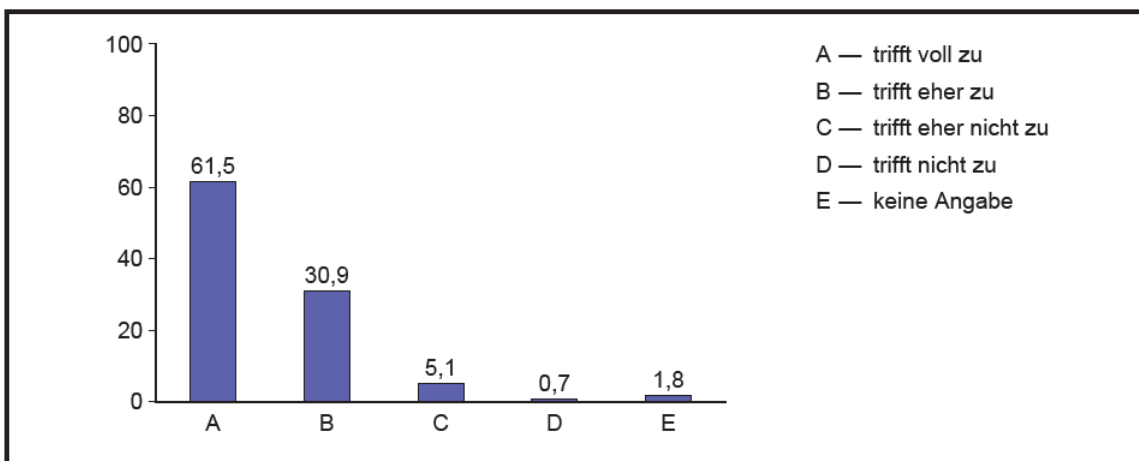
1.1 Im ersten Teil des Lernentwicklungsgesprächs hat mein Sohn/meine Tochter die schulische Situation aus eigener Sicht beschrieben.



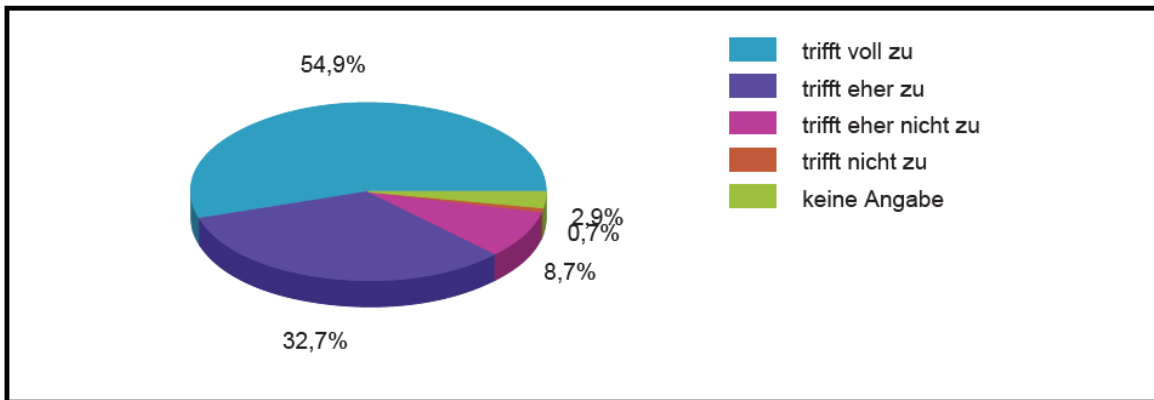
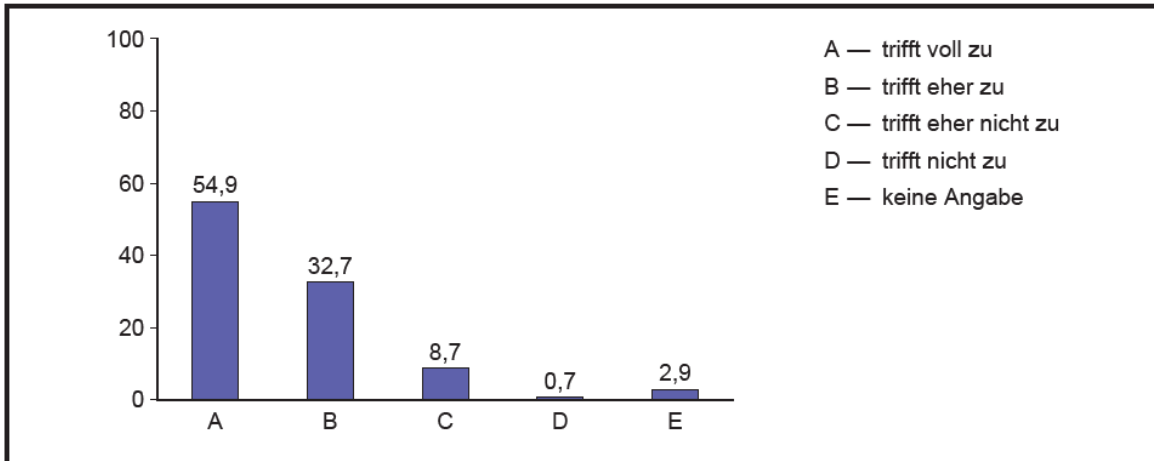
1.2 Mein Sohn/meine Tochter hat die im letzten Lernentwicklungsgespräch vereinbarten Ziele erreicht.



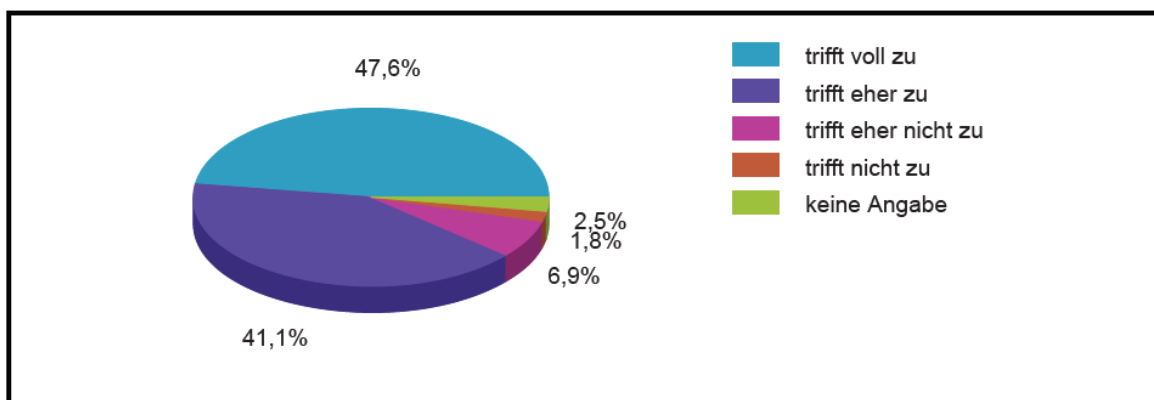
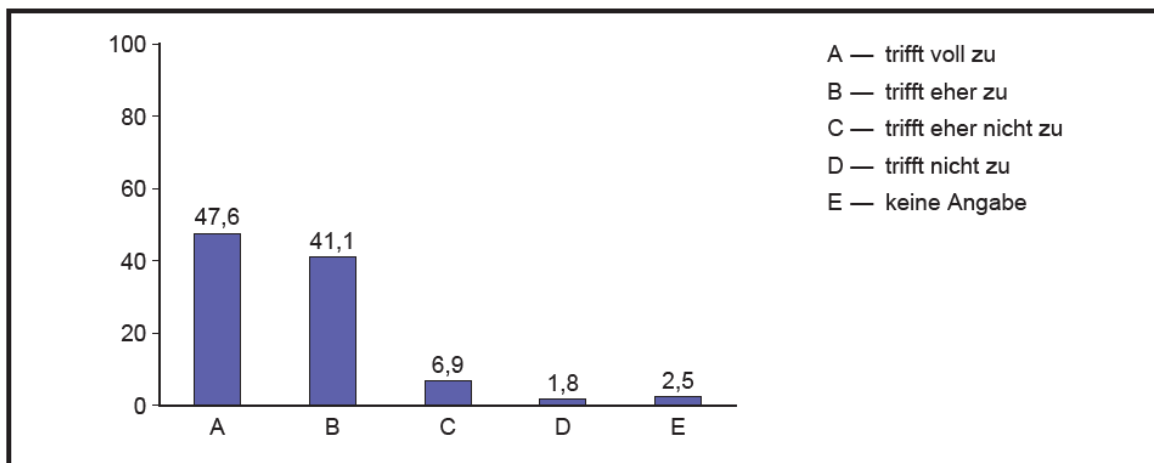
1.3 Die Lehrerin/der Lehrer hat die Schilderung meines Sohnes/meiner Tochter ergänzt und dazu Stellung genommen.



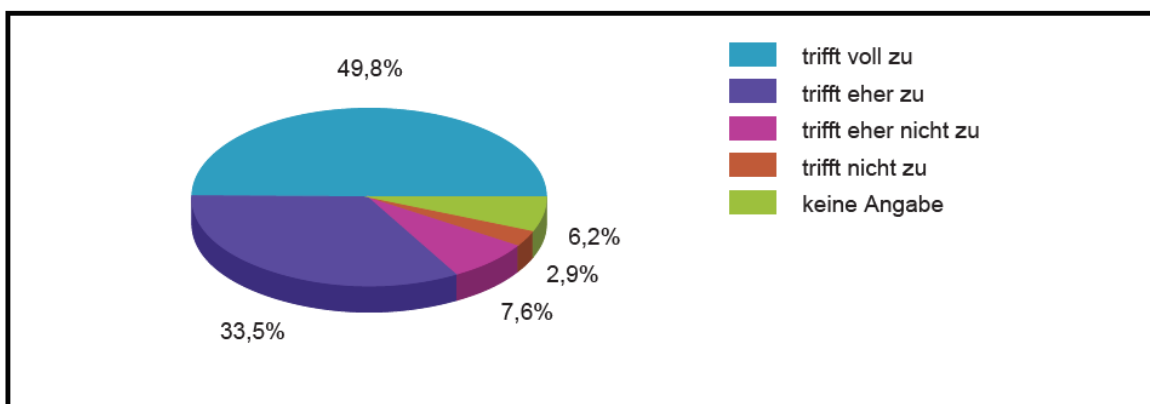
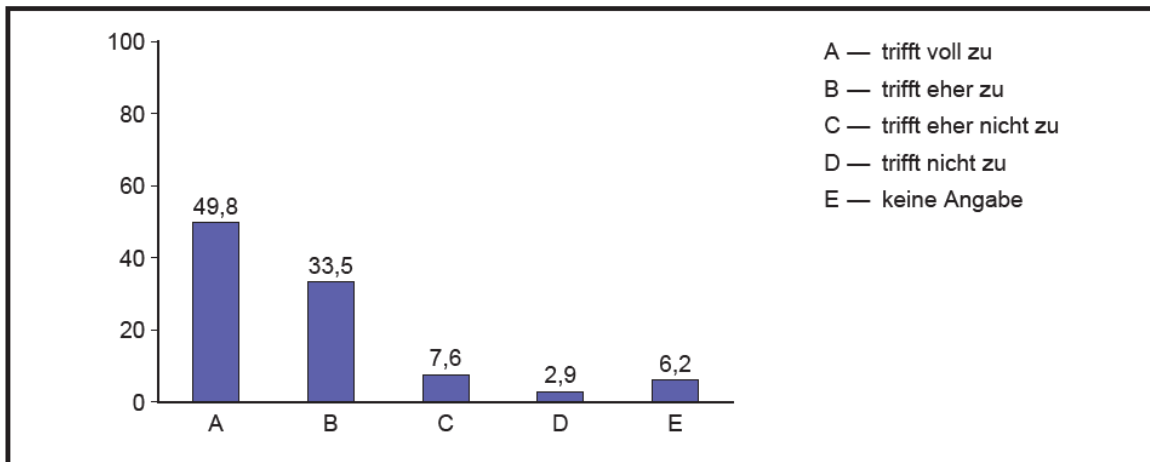
1.4 Im Mittelpunkt des Gesprächs stand die künftige schulische Entwicklung meines Sohnes/meiner Tochter.



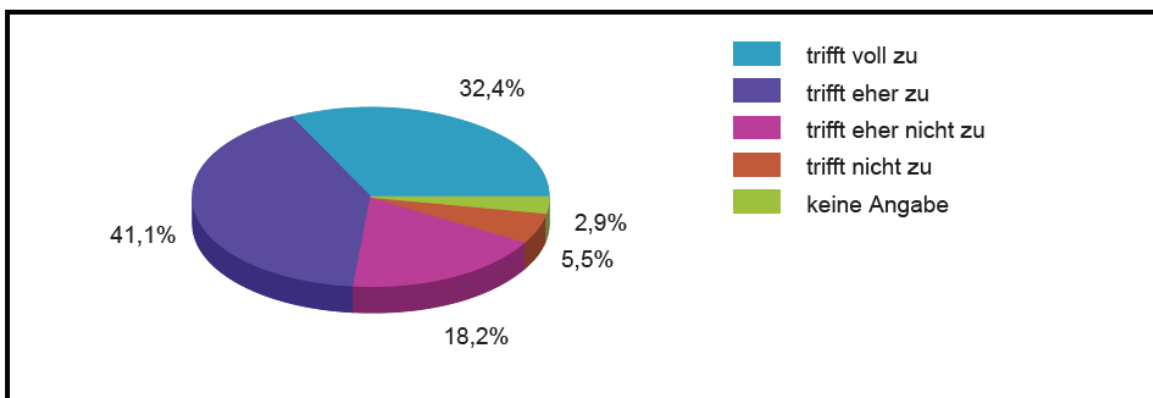
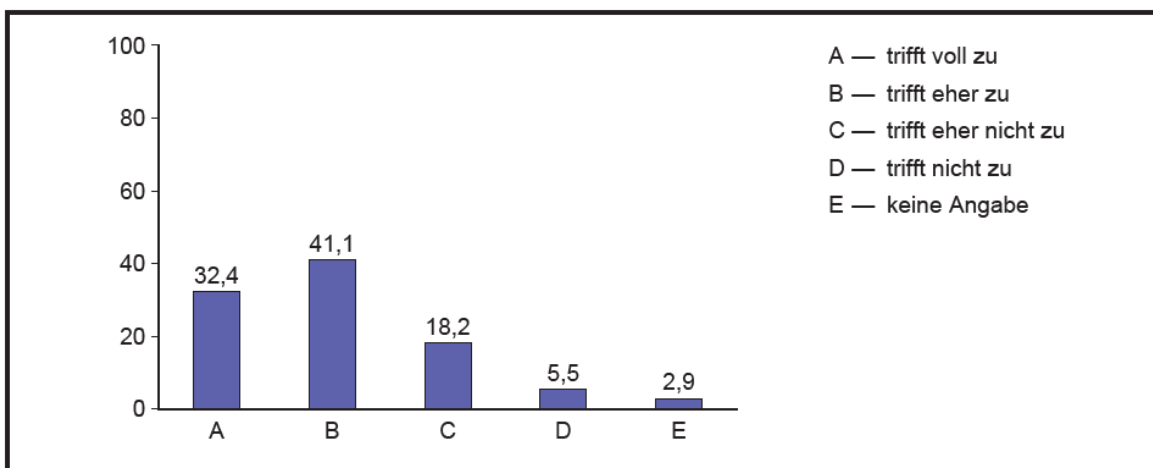
1.5 Mein Sohn/meine Tochter hat die vereinbarten Ziele selbst bestimmt.



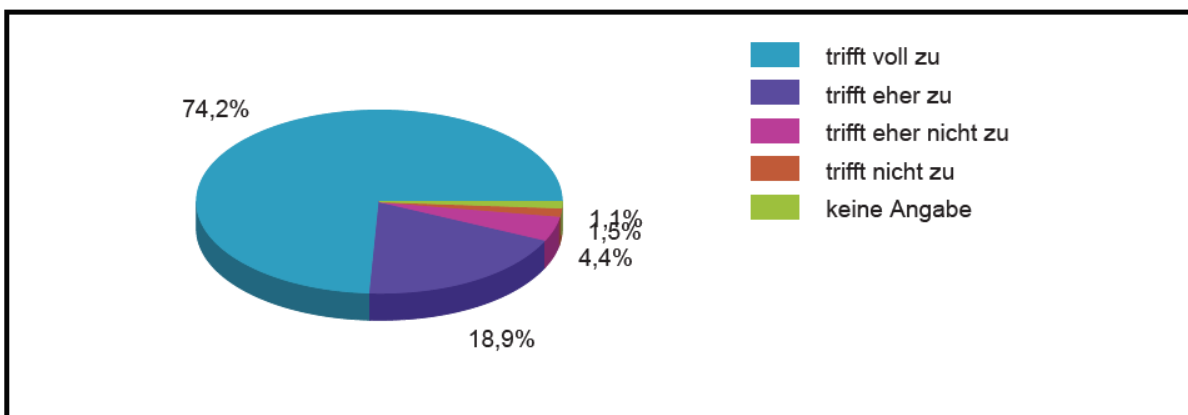
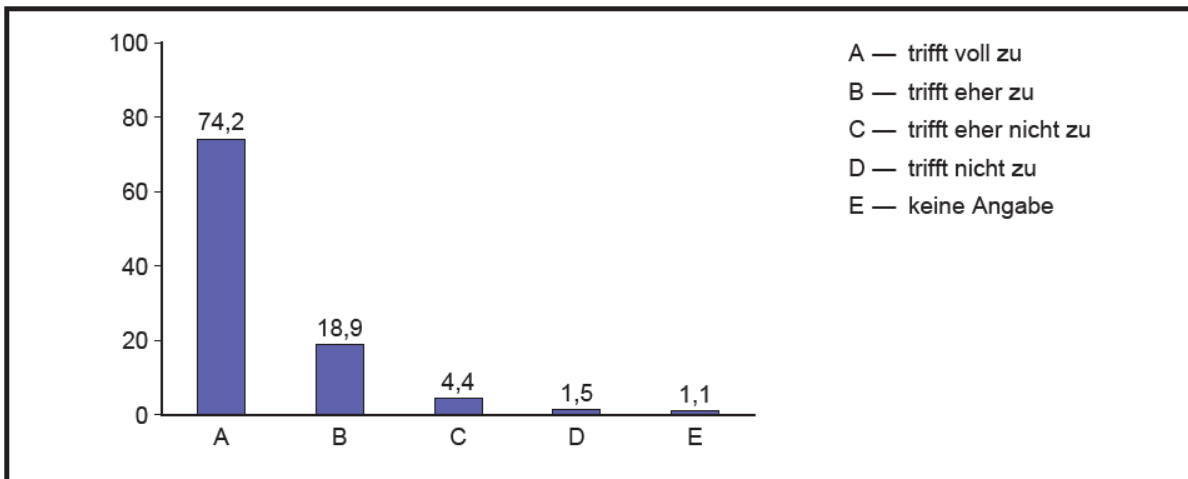
1.6 Die vereinbarten Maßnahmen zum Erreichen der angestrebten Ziele sind sinnvoll.



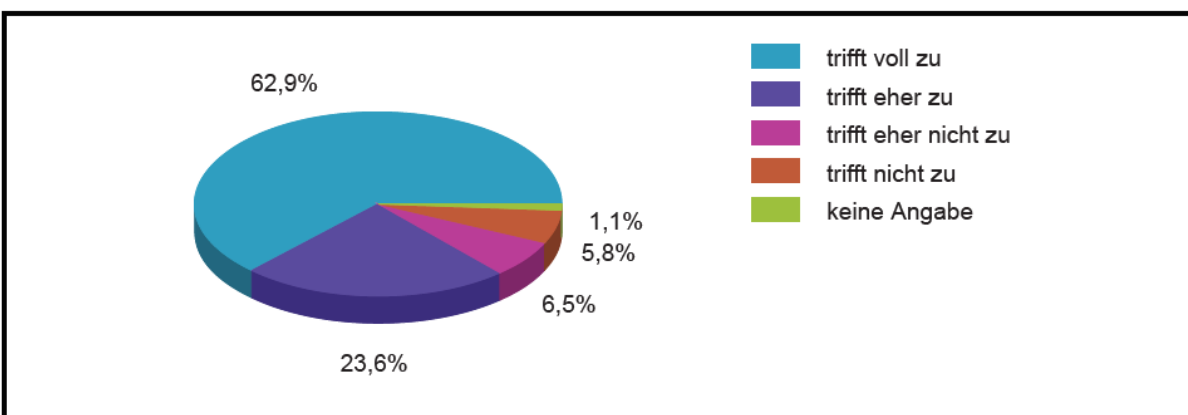
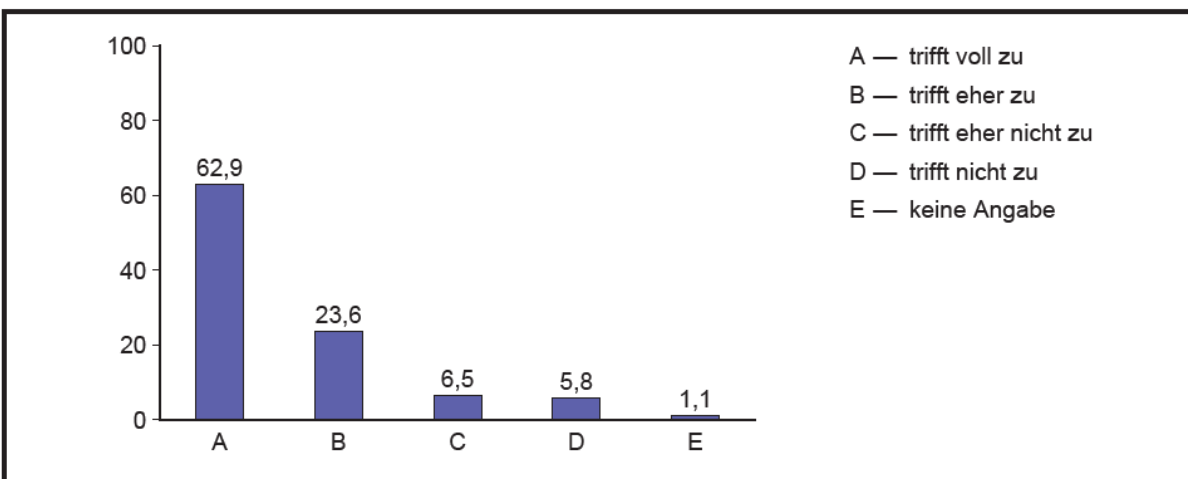
1.7 Das Lernentwicklungsgespräch hat meinen Sohn/meine Tochter dazu gebracht, das eigene Lernen zu reflektieren.



1.8 Die Gesprächsatmosphäre war angenehm.



1.9 Die Zeit für das Lernentwicklungsgespräch war ausreichend.



1.10 Ich halte die Lernentwicklungsgespräche in ihrer jetzigen Form für sinnvoll.

